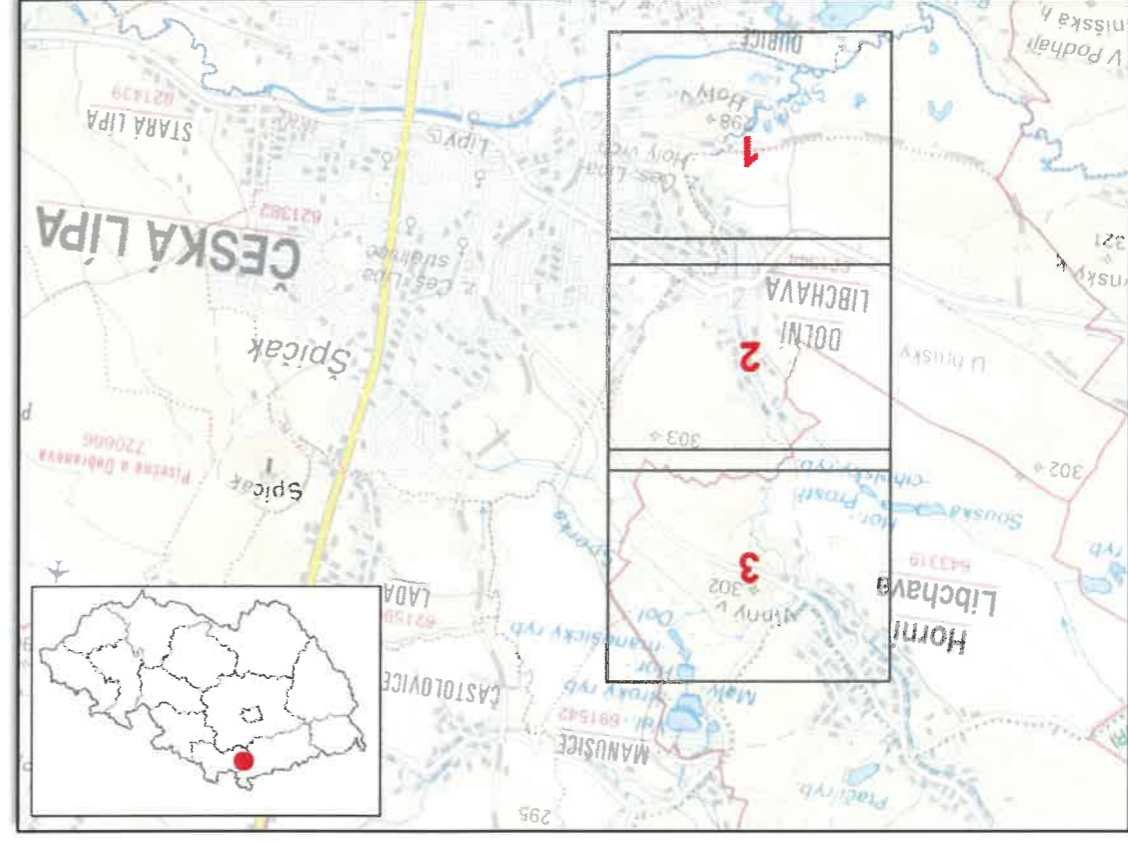


# STUDIE ZÁPLAVOVÝCH ÚZEMÍ 2021

Šporka (IDVT 10100280) – studie záplavového území  
ř. km 0,000 – 6,033

C1. Mapa záplavového území

1 : 5000



LISTOPAD 2021

KRAJSKÝ ÚŘAD LIBERECKÉHO KRAJE  
odbor životního prostředí

a zemědělství  
Stanoveno č. KULK/ 85256 / 2021

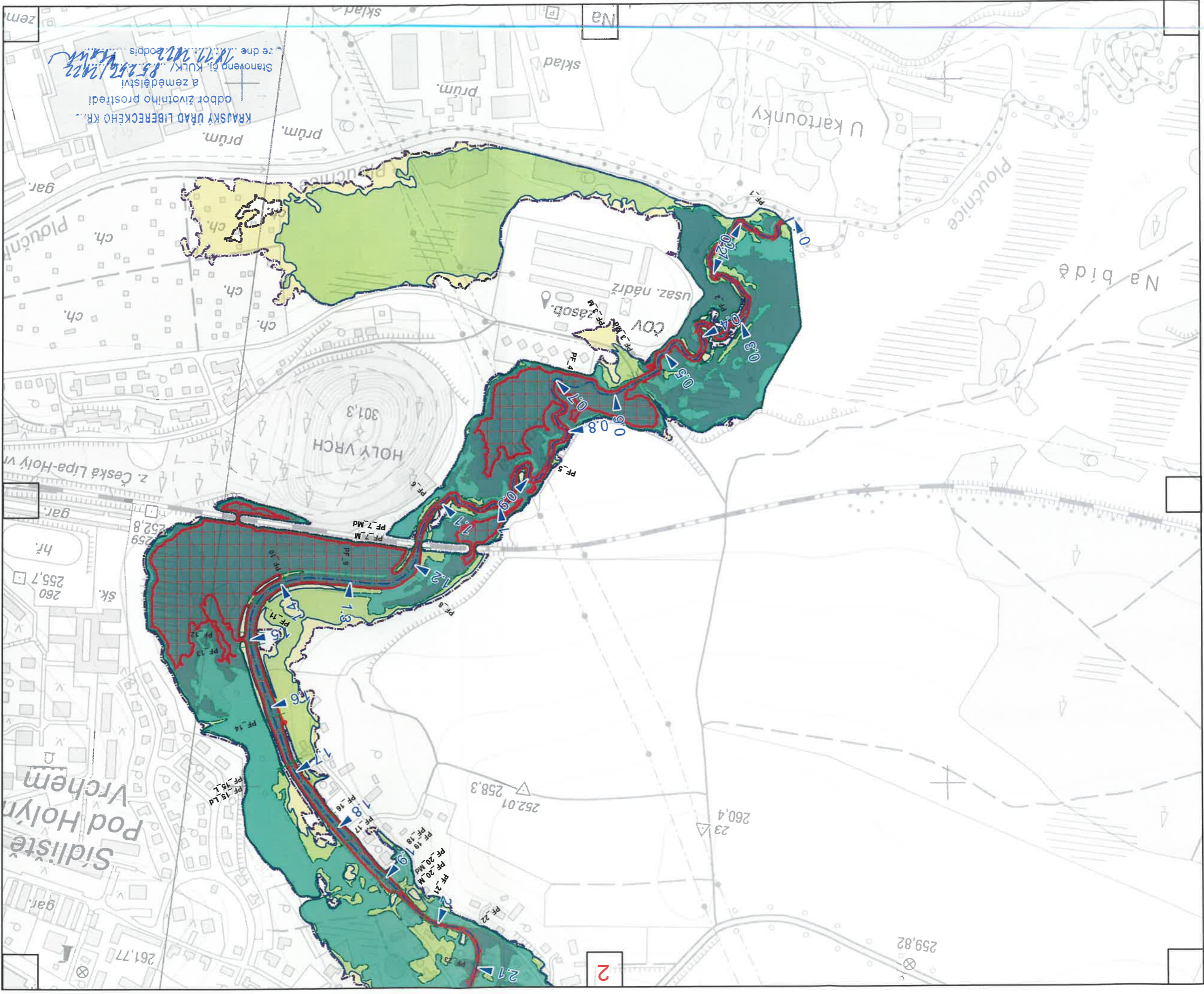
18.11.2021  
e dne ..... podpis .....  
Y. Vlachová

ZHOTOVITEL

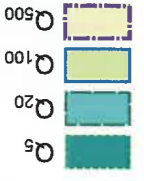
29-11-2021







Záplavová území



Osa toku s říční kilometráci



Příčné řezy vč. názvu řezu



Aktivní zóna



1:5000

1 cm = 50 m

soutřadičový referenční systém S-JTSK  
 výškový referenční systém Ball po vyrovnání

Portovatel: Povodí Ohře, státní podnik

Zhotovitel: Sweco Hydroprojekt a.s.

Zpracováno v rámci projektu:

Spolka (DVT 10100280) - studie záplavového území, ř. km 0,000 – 6,033

**C.1 Mapa záplavového území**  
 Mapové výstupy jsou zpracovány na podkladu výškopisných dat DMR 5G, copyright © ČÚZK, MO ČR. Mže ČR: ZABAGED® copyright © ČÚZK. Zákazní mapy ČR 1:10 000 copyright © ČÚZK a podkladech Povodí Ohře, státní podnik

KRAJSKÝ ÚŘAD LIBERECKÉHO KR.,  
 odbor životního prostředí  
 a zemědělství  
 Stanoveno dle KULKY, 8.5.2016/2022  
 ze dne 8.5.2016/2022  
 podpis



C.1 Mapa záplavového území

Mapové výtisky jsou zpracovány na podkladu výškopisných dat DMR 5G, copyright © ČÚZK, MO ČR. Mže ČR: ZABAGEDD copyright © ČÚZK. Zákadní mapy ČR 1:10 000 copyright © ČÚZK. a pokladec Povodí Ohře, státní podnik

Šporka (DVT 10100280) - studie záplavového území, f. km 0,000 - 6,033

Zpracováno v rámci projektu: Zhotovitel: Sweco Hydroprojekt a.s. Portovatel: Povodí Ohře, státní podnik

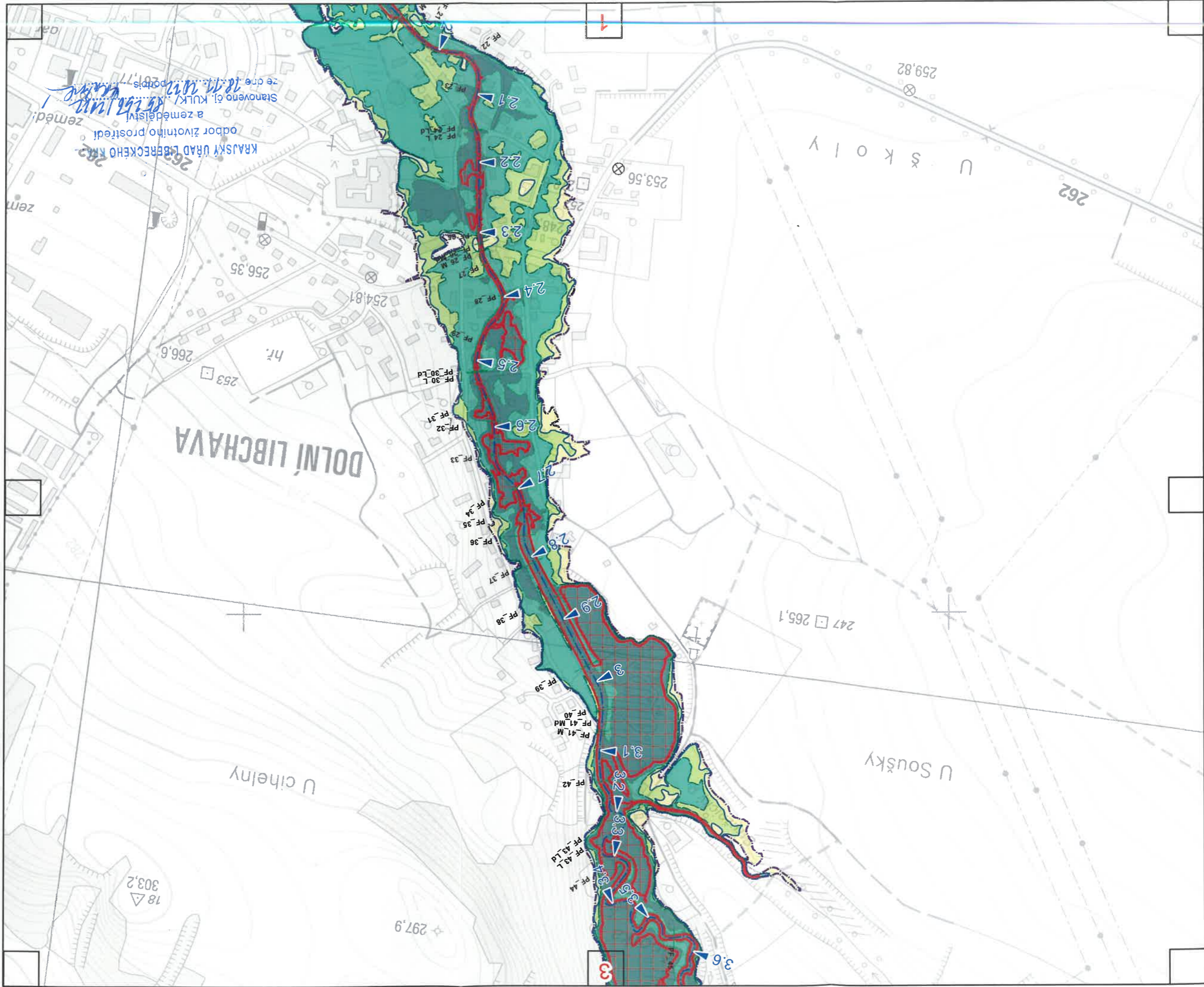
soutěžnicový referenční systém S-TSK výškový referenční systém Balt po vyrovnání

1 cm = 50 m

1:5000



- Aktivní zóna
- Příčné tezy vč. názvu řezu
- Osa toku s říční kilometrůžl
- Q<sub>5</sub>
- Q<sub>20</sub>
- Q<sub>100</sub>
- Q<sub>500</sub>





C.1 Mapa záplavového území

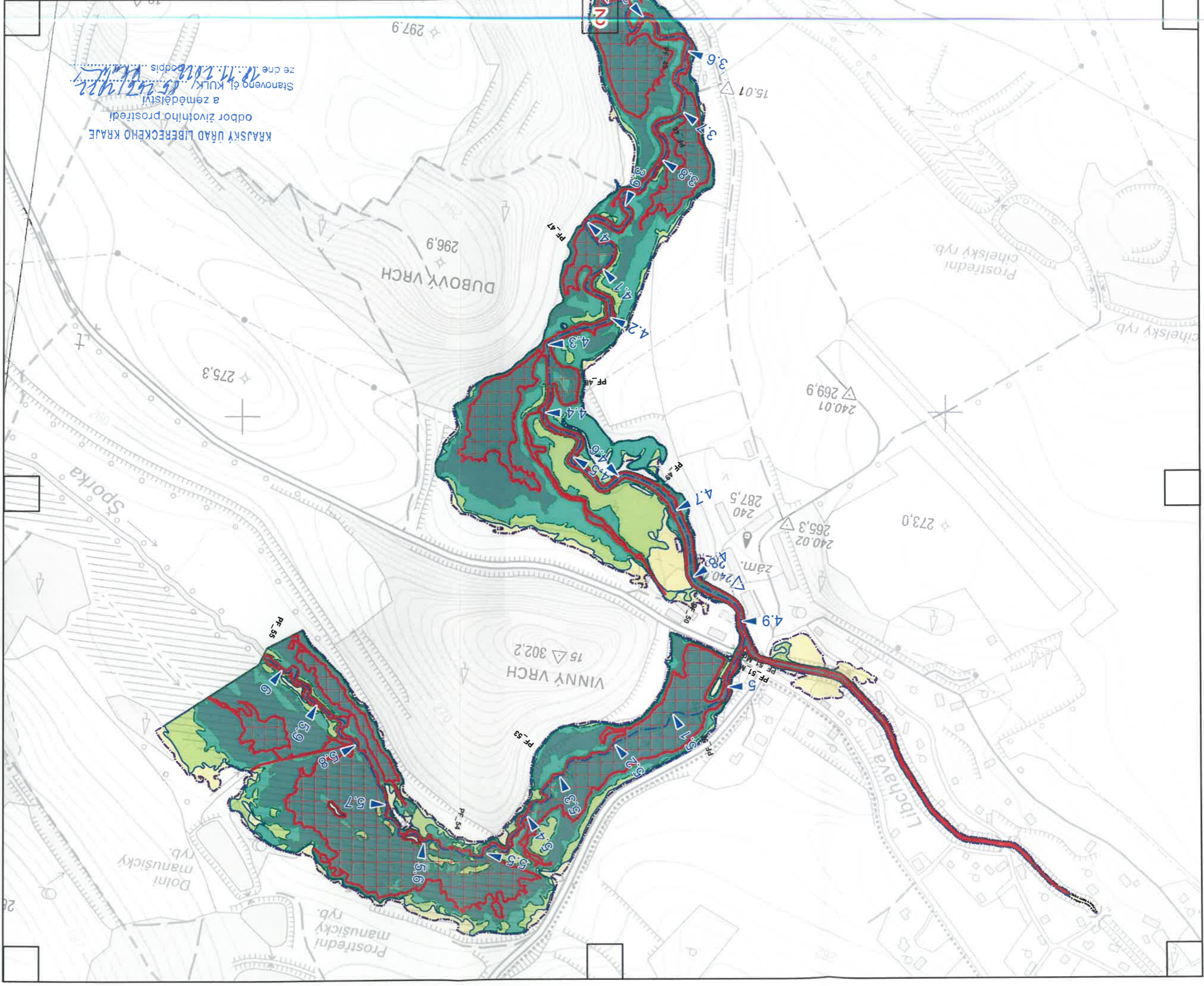
Mapové výstupy jsou zpracovány na podkladu výškopisných dat DMR 5G, copyright © ČUZK, MO ČR, MZE ČR, ZABAGED® copyright © ČUZK, MO ČR, Zákadní mapy ČR 1:10 000 copyright © ČUZK, a podkladech Povodí Ohře, státní podnik

Šporka (IDVT 10100280) - studie záplavového území, f. km 0,000 – 6,033  
 Zpracováno v rámci projektu:  
 Portovatel: Povodí Ohře, státní podnik  
 Zhotovitel: Sweco Hydroprojekt a.s.  
 souřadnicový referenční systém S-JTSK  
 výškový referenční systém Bati po vyrovnání  
 1 cm = 50 m

1:5000



-  Aktivní zóna
-  Příčné řezy vč. názvu řezu
-  Osa toku s říční kilometráci
-  Q<sub>5</sub>
-  Q<sub>10</sub>
-  Q<sub>20</sub>
-  Q<sub>500</sub>



KRAJSKÝ ÚŘAD LIBERECKÉHO KRAJE  
 odbor životního prostředí  
 a zemědělství  
 Stanovng č. KULK/15-262/22  
 ze dne 11.10.2022  
 M. J. Kovář