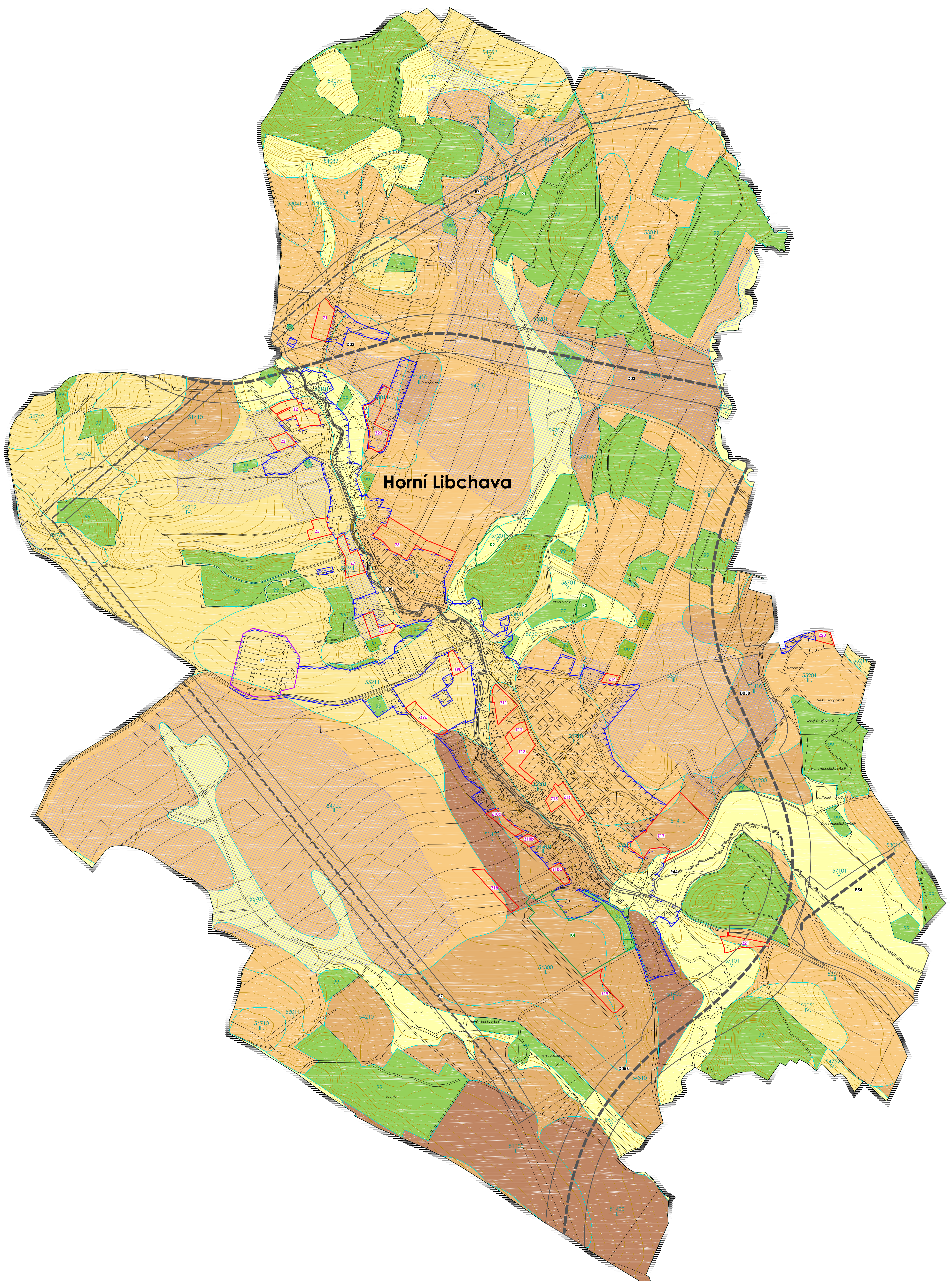


ODŮVODNĚNÍ ÚZEMNÍHO PLÁNU HORNÍ LIBCHAVA

LEGENDA

- HRANICE ÚZEMNÍCH JEDNOTEK**
- hranice administrativního území obce
 - hranice zastavěného území k datu 1.1.7. 2014
 - hranice zastavěných ploch
 - hranice ploch přestavby
 - hranice ploch zeleně a ostatních ploch změn
 - hranice koridorů pro přelozky silnic I. třídy, koridorů pro vedení vvn 110 kV a koridorů pro stavby a opatření protipovodňové ochrany

- ZEMĚDĚLSKÝ A LESNÍ PŮDNÍ FOND**
- hranice BPEJ
 - 56701
 - V.
 - třídy ochrany
 - zemědělská půda s třídou ochrany I.
 - zemědělská půda s třídou ochrany II.
 - zemědělská půda s třídou ochrany III.
 - zemědělská půda s třídou ochrany IV.
 - zemědělská půda s třídou ochrany V.
 - nezemědělská půda
 - investice do půdy



VÝKRES PŘEDPOKLÁDANÝCH ZÁBORŮ PŮDNÍHO FONDU

ODŮVODNĚNÍ ÚZEMNÍHO PLÁNU HORNÍ LIBCHAVA			
POŘIZOVATEL PROJEKTANT ZHOTOVITEL AUTORSKÝ KOLEKTIV	MěÚ Česká Lípa Ing. Eduard Žaluda ŽALUDA, projektová kancelář Ing. Eduard Žaluda, Ing. arch. Luboš Křížan, Ing. arch. Alena Švandlíková, Petr Schejbal, Ing. Zdenko Tolušek, Mgr. Miroslav Vříška	DATUM VIII/2016	MĚŘÍTKO 1: 5 000
VÝKRES PŘEDPOKLÁDANÝCH ZÁBORŮ PŮDNÍHO FONDU		PÁRE 3	VÝKRES Č. 1